

FACULTY

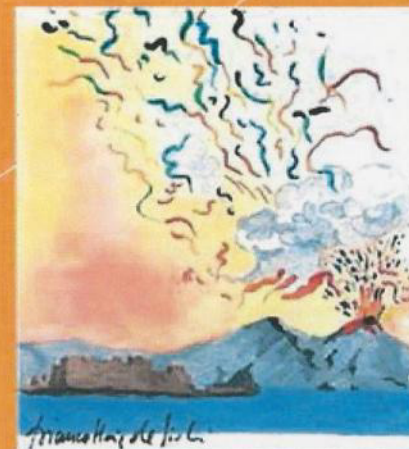
Ranjana Advani Stanford
Antonio Abbadessa Caserta
Luca Arcaini Pavia
Federico Caligaris Cappio Milano
Carmelo Carlotella Milano
Antonio Cuneo Ferrara
Massimo Federico Modena
Felicetto Ferrara Napoli
Francesco Fiorentino Napoli
Gianluca Gaidano Novara
Paolo Ghia Milano
Maurizio Martelli Roma
Mohamad Mohty Paris
Emili Montserrat Barcelona
Enrica Morra Milano
Massimo Milone Roma
Sergio Pecorelli Brescia
Francesco Perrone Napoli
Antonello Pinto Napoli
Gianni Pizzolo Verona
Roberto Ria Bari
Steven Treon Boston
Salvatore Vitale Monza
Umberto Vitolo Torino

coordinatori

Antonio Abbadessa
Steven Treon

Evento formativo ECM

segreteria organizzativa e provider ECM
Meeting&Words
Giovanna Farina
Tel 0823.437898 - Fax 0823.403141
info@meetingwords.it



**DEPARTMENT OF MEDICINE
KRAFT FAMILY BLOOD CENTER**
DANA - FARBER CANCER INSTITUTE
HARVARD MEDICAL SCHOOL
BOSTON, MA, USA

**UNITÀ OPERATIVA COMPLESSA
DI ONCOEMATOLOGIA**
AZIENDA OSPEDALIERA DI RILIEVO NAZIONALE
ED ALTA SPECIALIZZAZIONE
"S. ANNA e S. SEBASTIANO" - CASERTA, ITALY

**international
continuing
hematology
update**

topic 2015
B-CELL MALIGNANCIES.
THE REFRACTORY/RELAPESED PATIENTS.
ACCESS TO NEW DRUGS: CASES AND QUESTIONS.

programma preliminare

napoli
17- 18 DICEMBRE 2015
GRAND HOTEL SANTA LUCIA
VIA PARTENOPE, 46

GIOVEDÌ 17 DICEMBRE

14.00 apertura dei lavori (saluti delle autorità)

15.00 THE LANDSCAPE OF EPIGENETIC AND IMMUNE-BASED THERAPIES

Chairman:
Federico Caligaris Cappio Milano
Steven Treon Boston

THE BIOLOGICAL BASIS

Gianluca Gaidano Novara

current pipelines
Antonello Pinto Napoli

16.00 CLINICAL TRIALS AND REAL LIFE MANAGEMENT

Chairman:
Massimo Milone Roma
Antonio Abbadessa Caserta

STUDI CLINICI E SOSTENIBILITÀ

Francesco Perrone Napoli

LA VOCE DELL'INDUSTRIA

Salvatore Vitale Monza

LA SITUAZIONE IN REGIONE CAMPANIA

Francesco Fiorentino Napoli

LA SITUAZIONE IN ITALIA

Sergio Pecorelli Brescia

PANEL DISCUSSION

F. Ferrara Napoli, L. Mastrullo Napoli

17.30 coffee break

17.45 CASE AND QUESTION ON REFRACTORY/RELAPSED CLL

Presenta e coordina
Federico Caligaris Cappio Milano

THE MANAGEMENT OF RECURRENCE: THE BASICS AND WHAT'S NEW

CLINICAL CASE 1
Emili Montserrat Barcelona

CLINICAL CASE 2
Antonio Cuneo Ferrara

PANEL DISCUSSION

S. Guastafierro, A. Sica, G. Farina, B. Casale,
M. Spina, (V. Belsito Petrizzi)

QUESTIONS FROM AUDIENCE

18.45



LETTURA
PROBLEMI EMERGENTI DALL'USO DEI NUOVI FARMACI: ALTERAZIONI DELL'EMOSTASI
Paolo Ghia Milano

VENERDÌ 18 DICEMBRE

09.00 CASES AND QUESTIONS ON MULTI RELAPSED/REFRACTORY HODGKIN DISEASE

PRESENTA E COORDINA
Gianni Pizzolo Verona

THE MANAGEMENT OF REFRACTORINESS: THE BASICS AND WHAT'S NEW

CLINICAL CASE 1
Ranjana Advani Stanford

CLINICAL CASE 2
Carmelo Carlostella Rozzano

PANEL DISCUSSION

G. Corazzelli, A. D Arco, L. Pezzullo, M. Picardi,
F. Roncone, C. Selleri, R. Vallone

QUESTIONS FROM AUDIENCE

10.20 CASE AND QUESTION ON REFRACTORY/RELAPSED MANTLE-CELL, FOLLICULAR AND DIFFUSE LARGE B-CELL LYMPHOMA

Presenta e coordina
Massimo Federico Modena

THE MANAGEMENT OF RECURRENCE: THE BASICS AND WHAT'S NEW

CLINICAL CASE 1
Umberto Vitolo Torino

CLINICAL CASE 2
Luca Arcaini Pavia

CLINICAL CASE 3
Maurizio Martelli Roma

PANEL DISCUSSION

G. Caparrotti, A. De Renzo, A. Febbraro,
M.G.Ferrara, F. Graziani,
S. Guastafierro, A. Lucania, M. Spina, G. Svanera,
R. Vallone, ML Vigliotti

QUESTIONS FROM AUDIENCE

11.30 CASES AND QUESTIONS ON REFRACTORY/RELAPSED MULTIPLE MYELOMA AND WALDENSTROM MACROGLOBULINEMIA

Presenta e coordina
Enrica Morra Milano

THE MANAGEMENT OF RECURRENCE IN MULTIPLE MYELOMA: THE BASICS AND WHAT'S NEW

CLINICAL CASE 1
Mohamad Mohty Paris

THE MANAGEMENT OF RECURRENCE IN WALDENSTROM MACROGLOBULINEMIA: THE BASICS AND WHAT'S NEW

CLINICAL CASE 2
Steven Treon Boston

PANEL DISCUSSION

E. Attingenti, C. Califano, N. Cantore, I. Catalano,
D. Esposito, M.G. Ferrara,
E. Focarile, R. Fontana, A. Gagliardi, S. Palmieri,
G. Svanera

QUESTIONS FROM AUDIENCE

LETTURA
PROBLEMI EMERGENTI DALL'USO DEI NUOVI FARMACI: INFEZIONI
Roberto Ria Bari